

Mehr Wert an der WURSTTHEKE

Warum Qualität,
Handwerk und
Natürlichkeit heute
über den Verkauf
entscheiden.



Herausgegeben von den Fachmagazinen

FM
FLEISCH MARKETING

FH
FLEISCHER-HANDWERK

Mai 2026

Auf einen Blick



Die Anforderungen an die Fleisch- und Wursttheke im Lebensmittel-einzelhandel haben sich in den vergangenen Jahren deutlich verändert. Verbraucher achten heute stärker auf Herkunft, Qualität und Nachhaltigkeit ihrer Lebensmittel. Gerade bei Fleisch- und Wurstwaren spielt Transparenz eine immer größere Rolle - sowohl bei den Zutaten als auch bei der Herstellung.

Für Metzgereien und Bedientheken ergibt sich daraus eine klare Herausforderung: Wer sich im Wettbewerb mit industriell gefertigten Produkten und preisgetriebenen Angeboten behaupten will, muss seine Stärken sichtbar machen. Dazu gehören handwerkliche Herstellung, hochwertige Rohstoffe und eine überzeugende Präsentation an der Theke.

Wurst besitzt dabei eine besondere Bedeutung. Mit mehr als 1.600 verschiedenen Sorten gilt Deutschland weltweit als „Wurst-Weltmeister“. Viele dieser Rezepturen haben eine lange Tradition und sind eng mit regionalen Spezialitäten und handwerklichem Know-how verbunden.

Ein wichtiger Bestandteil dieser Wurstkultur ist die Wahl der richtigen Wursthülle. Sie beeinflusst nicht nur die Optik eines Produkts, sondern auch Geschmack, Textur und Verarbeitungseigenschaften. Natürliche Wursthüllen tragen dazu bei, dass sich das Aroma optimal entwickeln kann und verleihen vielen klassischen Würsten ihren charakteristischen Biss.

Zugleich entspricht ihre Verwendung aktuellen Verbrauchertrends. Naturdärme entstehen als Nebenprodukt der Schlachtung und nutzen vorhandene Ressourcen vollständig - ein Prinzip, das heute unter dem Begriff „Nose-to-tail“ wieder stärker an Bedeutung gewinnt.

Dieses Whitepaper zeigt, welche Rolle traditionelle Herstellungsweisen, natürliche Rohstoffe und handwerkliche Qualität für den Erfolg an der Wursttheke spielen. Es gibt einen Überblick über zentrale Qualitätsfaktoren in der Wurstherstellung, beleuchtet aktuelle Verbrauchertrends und zeigt auf, wie Metzgereien und Bedientheken ihre Kompetenz sichtbar machen und Mehrwert für Kunden schaffen können.

Der Wandel an der Fleischtheke



Kunden kaufen bewusster ein ←

Die Erwartungen der Verbraucher an Lebensmittel haben sich in den vergangenen Jahren spürbar verändert. Während früher häufig Geschmack, Rezeptur und Preis im Vordergrund standen, spielen heute zunehmend auch Aspekte wie Herkunft, Produktionsweise und Nachhaltigkeit eine Rolle bei der Kaufentscheidung. Besonders bei Fleisch- und Wurstwaren achten viele Kunden genauer darauf, wie Produkte hergestellt werden und welche Rohstoffe dabei zum Einsatz kommen.

Diese Entwicklung stellt Metzgereien und Bedientheken im Lebensmitteleinzelhandel vor neue Herausforderungen - eröffnet ihnen aber zugleich Chancen. Kunden suchen nicht mehr nur ein möglichst günstiges Produkt, sondern möchten nachvollziehen können, wofür ein Betrieb steht: für handwerkliche Qualität, verantwortungsvollen Umgang mit Ressourcen und authentische Lebensmittel.

Ein zentraler Trend ist dabei das wachsende Interesse an nachhaltiger Ernährung. Laut aktuellen Umfragen geben viele Verbraucher an, sich künftig bewusster ernähren zu wollen und bei Lebensmitteln stärker auf Nachhaltigkeitsaspekte zu achten. Gerade bei Fleischprodukten rücken Themen wie die vollständige Verwertung des Tieres, traditionelle Herstellungsverfahren und natürliche Rohstoffe stärker in den Fokus.

Für die Bedientheke bedeutet dieser Wandel vor allem eines: Qualität, Handwerk und Herkunft müssen stärker sichtbar und erklärbar werden. Wer Kunden nicht nur ein Produkt, sondern auch eine Geschichte über Herstellung, Tradition und Zutaten erzählen kann, schafft Vertrauen und hebt sich deutlich vom anonymen Angebot im Selbstbedienungsregal ab.

Wurst - ein Kulturgut mit Zukunft



Tradition als Erfolgsfaktor

Wurst gehört zu den ältesten verarbeiteten Lebensmitteln der Menschheit und ist bis heute ein fester Bestandteil der deutschen Esskultur. Schon vor Jahrhunderten nutzten Menschen die Möglichkeit, Fleisch zu konservieren, indem sie es in Därme füllten und durch Räuchern oder andere Verfahren haltbar machten. Besonders im Mittelalter entstanden viele der Rezepturen, die bis heute überliefert sind. In Klöstern und Haushalten wurden Därme von Schweinen, Rindern oder Schafen mit Brät gefüllt, um Vorräte für Zeiten anzulegen, in denen frische Lebensmittel knapp waren.

Aus diesen praktischen Anfängen entwickelte sich im Laufe der Zeit eine beeindruckende Vielfalt an regionalen Spezialitäten. Heute gibt es in Deutschland mehr als 1.600 verschiedene Wurstsorten - eine Vielfalt, die weltweit einzigartig ist und dem Land den Ruf des „Wurst-Weltmeisters“ eingebracht hat. Viele dieser Produkte sind eng mit bestimmten Regionen verbunden und werden nach traditionellen Rezepturen hergestellt, die oft über Generationen hinweg weitergegeben wurden.

Diese Vielfalt ist nicht nur Ausdruck kulinarischer Tradition, sondern auch ein wichtiger Bestandteil handwerklicher Identität. Für Metzgereien und Bedientheken bietet sie die Möglichkeit, sich mit regionalen Spezialitäten und klassischen Rezepturen vom standardisierten Massenangebot abzuheben.

Gleichzeitig passt die traditionelle Wurstherstellung gut zu aktuellen Verbrauchertrends. Immer mehr Menschen interessieren sich für authentische Lebensmittel mit nachvollziehbarer Herkunft und handwerklicher Herstellung. Produkte, die auf überlieferten Rezepturen und natürlichen Rohstoffen basieren, werden deshalb zunehmend als Qualitätsmerkmal wahrgenommen.

Damit zeigt sich: Wurst ist nicht nur ein traditionsreiches Lebensmittel, sondern auch ein Produkt mit Zukunft. Gerade in Zeiten, in denen Verbraucher verstärkt nach Qualität, Regionalität und authentischen Produkten suchen, kann die Wurstkultur ihre Stärke ausspielen - als Verbindung von kulinarischem Erbe, handwerklichem Können und moderner Genussskultur.

Infobox

Deutschland:
Land der Wurstvielfalt

Wusstest du schon?

In Deutschland gibt es über 1.600 Wurstsorten.

Viele Rezepturen haben regionale Wurzeln und wurden über Generationen weitergegeben.

Rund die Hälfte der Würste wird im Naturdarm hergestellt.

Die Bedientheke als Bühne für Qualität

Der erste Eindruck entscheidet ←



Die Bedientheke spielt im Lebensmittelhandel eine besondere Rolle. Sie ist nicht nur Verkaufsfläche, sondern auch Visitenkarte des Geschäfts. Gerade im Fleischerhandwerk macht Wurst einen großen Anteil des Umsatzes aus - oft mehr als die Hälfte. Entsprechend wichtig ist es, das Sortiment ansprechend zu präsentieren und den Kunden die Qualität der Produkte sichtbar zu machen.

In Zeiten zunehmenden Preisdrucks durch industrielle Massenware und Discountangebote wird diese Aufgabe immer wichtiger. Während günstige Produkte häufig über den Preis verkauft werden, können Metzgereien und Bedientheken ihre Stärke vor allem über Qualität, Handwerk und Vielfalt ausspielen. Ein abwechslungsreiches und appetitlich präsentiertes Wurstsortiment zieht Kunden an und vermittelt Kompetenz.

Dabei spielt nicht nur der Geschmack eine Rolle, sondern auch die Optik. Viele traditionelle Wurstsorten leben von ihrem charakteristischen Erscheinungsbild - von der Form über die Oberfläche bis hin zum Anschnitt. Eine rustikale Hausmacher-Leberwurst im großkalibrigen Darm oder ein klassischer Ring Fleischwurst können in der Theke zum Blickfang werden und bieten zugleich einen guten Anlass für ein Verkaufsgespräch.

Infobox

Wurst -
ein wichtiger Umsatzfaktor

Im Fleischerhandwerk spielt Wurst eine zentrale Rolle.

Wurst macht mehr als 60 % des Umsatzes im Fleischerfachgeschäft aus.

Ein attraktives Wurstsortiment ist oft die Visitenkarte des Geschäfts.

Die Bedientheke bietet damit die Möglichkeit, Produkte nicht nur zu verkaufen, sondern auch zu erklären. Beratung, Hintergrundinformationen zur Herstellung oder Hinweise auf regionale Spezialitäten schaffen Vertrauen und stärken die Bindung zwischen Kunden und Betrieb. Wer diese Bühne nutzt, kann Qualität erlebbar machen - und sich deutlich von anonymen Angeboten im Selbstbedienungsregal unterscheiden.

Was eine gute Wurst wirklich ausmacht

Drei Faktoren bestimmen die Qualität ←

Die Qualität einer Wurst entsteht nicht zufällig. Sie ist das Ergebnis eines sorgfältigen Zusammenspiels verschiedener Faktoren - von den verwendeten Rohstoffen über die handwerkliche Verarbeitung bis hin zur äußeren Hülle. Erst wenn diese Elemente optimal zusammenwirken, entsteht ein Produkt, das sowohl geschmacklich als auch optisch überzeugt.

Ein zentraler Faktor ist die Auswahl der Rohstoffe. Hochwertiges Fleisch, ausgewählte Gewürze und eine ausgewogene Rezeptur bilden die Grundlage für Geschmack und Konsistenz. Viele traditionel-

le Wurstsorten basieren auf überlieferten Rezepturen, die im Laufe der Zeit immer weiter verfeinert wurden und heute einen wichtigen Bestandteil regionaler Wurstkultur darstellen.

Ebenso entscheidend ist die handwerkliche Verarbeitung. Vom Wölfen und Mischen des Bräts über das Abfüllen bis hin zum Räuchern oder Brühen sind Erfahrung und Fachwissen gefragt. Kleine Unterschiede in Temperatur, Gewürzanteilen oder Reifezeiten können den Charakter einer Wurst maßgeblich beeinflussen.

Ein weiterer, oft unterschätzter Qualitätsfaktor ist die Wursthülle. Sie schützt das Brät, beeinflusst die Form des Produkts und wirkt sich auf Aroma und Textur aus. Natürliche Wursthüllen sind luftdurchlässig und ermöglichen es der Wurst, ihr Aroma optimal zu entwickeln. Gleichzeitig verleihen sie vielen klassischen Würsten ihre typische Struktur und den charakteristischen „Biss“, der beispielsweise bei Brühwürsten besonders geschätzt wird.

Damit zeigt sich: Eine gute Wurst ist immer das Ergebnis sorgfältiger Arbeit und hochwertiger Zutaten. Wer diese Qualitätsfaktoren berücksichtigt und sichtbar macht, schafft Produkte, die sich deutlich von industrieller Standardware unterscheiden - sowohl geschmacklich als auch in der Wahrnehmung der Kunden.

Eine hochwertige Wurst entsteht aus dem Zusammenspiel von:

Handwerk
Rezeptur, Verarbeitung
und Erfahrung

**Drei Faktoren
guter Wurst**

Rohstoffe
Qualität des Fleisches und
der Zutaten

Wursthüllen
Form, Aromaentwicklung und Biss

Die oft unterschätzte Komponente: die Hülle



Mehr als nur Verpackung ←

Wenn über die Qualität einer Wurst gesprochen wird, stehen meist Fleisch, Gewürze und Rezepturen im Mittelpunkt. Ein wichtiger Bestandteil gerät dabei jedoch oft in den Hintergrund: die Wursthülle. Dabei erfüllt sie weit mehr Funktionen als nur das Brät zusammenzuhalten. Sie beeinflusst maßgeblich Aussehen, Textur und Aroma eines Produkts.

Die Natur liefert dafür ein besonders geeignetes Vorbild. Wie bei einer Banane, einer Kokosnuss oder einem Ei schützt eine natürliche Hülle den wertvollen Inhalt und ist optimal auf dessen Eigenschaften abgestimmt. Auch bei der Wurstherstellung nutzt der Mensch diese Idee der Natur: Natürliche Wursthüllen bieten eine maßgeschneiderte Verpackung, die das Produkt schützt und gleichzeitig seine Qualität unterstützt.

Ein entscheidender Vorteil natürlicher Hüllen liegt in ihrer Struktur. Sie sind luftdurchlässig und ermöglichen so, dass sich das Aroma des Bräts optimal entwickeln kann. Gleichzeitig geben sie der Wurst ihre charakteristische Form und Oberfläche - Eigenschaften, die für das Erscheinungsbild vieler traditioneller Wurstsorten typisch sind.

Auch sensorisch spielt die Hülle eine wichtige Rolle. Besonders bei Brühwürsten sorgt sie für den typischen „Knackeffekt“, der von vielen Verbrauchern als Qualitätsmerkmal wahrgenommen wird. Gleichzeitig macht sie jede Wurst zu einem kleinen Unikat, denn als Naturprodukt gleicht keine Hülle exakt der anderen.

Damit zeigt sich: Die Hülle ist keineswegs nur eine Verpackung, sondern ein entscheidender Bestandteil der Wurst. Sie trägt wesentlich dazu bei, dass Geschmack, Struktur und Erscheinungsbild eines Produkts zur Geltung kommen - und ist damit ein wichtiger Baustein für Qualität und handwerkliche Authentizität.

Handwerk und Erfahrung

Wie Qualität entsteht ←

Hochwertige Wurstprodukte entstehen nicht allein durch gute Rohstoffe. Entscheidend ist auch das handwerkliche Know-how, mit dem diese verarbeitet werden. Gerade bei traditionellen Herstellungsverfahren spielt Erfahrung eine zentrale Rolle - vom Umgang mit den Zutaten bis hin zur sorgfältigen Kontrolle der einzelnen Produktionsschritte.

Auch bei der Verarbeitung natürlicher Wursthüllen ist Fachwissen gefragt. Die Rohware wird in der Regel in Salz oder Salzlake angeliefert und zunächst sorgfältig geprüft. Erfahrene Mitarbeiterinnen und Mitarbeiter können bereits anhand von Farbe, Struktur oder Beschaffenheit wichtige Rückschlüsse auf die Qualität und Herkunft der Ware ziehen. Dieses „Lesen“ der Rohware erfordert ein geschultes Auge und viel praktische Erfahrung.

Im nächsten Schritt folgt eine genaue Qualitätskontrolle. Dabei werden beispielsweise Kaliber, Länge und Beschaffenheit der Därme überprüft. Bei großkalibrigen Därmen erfolgt dies häufig durch einen sogenannten Lufttest, bei dem der Darm mit Luft gefüllt wird, um mögliche Schäden oder Unregelmäßigkeiten sichtbar zu machen. Bei kleineren Därmen wird stattdessen Wasser verwendet, um die Dichtigkeit zu prüfen.

Da es sich um ein Naturprodukt handelt, gleicht kein Darm exakt dem anderen. Um dennoch eine gleichbleibende Qualität für die Wurstproduktion sicherzustellen, werden die Därme sorgfältig sortiert und nach ihrem Durchmesser - dem sogenannten Kaliber - klassifiziert.

Jeder Millimeter kann dabei entscheidend sein, damit der Darm später optimal zur jeweiligen Wurstsorte passt.

Diese Kombination aus handwerklicher Erfahrung, sorgfältiger Kontrolle und präziser Verarbeitung sorgt dafür, dass Naturprodukte zuverlässig eingesetzt werden können. Sie zeigt zugleich, wie viel Fachwissen und Sorgfalt hinter der Herstellung hochwertiger Wurstwaren stehen - ein Qualitätsmerkmal, das gerade an der Bedientheke sichtbar gemacht werden kann.

Infobox

Welche Tiere liefern
Naturdärme?

Schwein

vielseitig einsetzbar
häufigster Naturdarm

Schaf (Saitling)

sehr fein und zart
ideal für Würstchen

Rind

größere Kaliber
typisch für Ringwürste

Natürlichkeit als Qualitätsmerkmal

Warum natürliche Rohstoffe an Bedeutung gewinnen

Natürlichkeit spielt bei Lebensmitteln eine immer größere Rolle. Viele Verbraucher achten heute nicht nur auf Geschmack und Preis, sondern auch darauf, wie Produkte hergestellt werden und welche Rohstoffe dabei zum Einsatz kommen. Gerade bei Fleisch- und Wurstwaren rücken Aspekte wie Nachhaltigkeit, Transparenz und möglichst unverarbeitete Zutaten stärker in den Fokus.

Vor diesem Hintergrund gewinnen natürliche Rohstoffe in der Lebensmittelproduktion wieder an Bedeutung. Produkte, die auf traditionellen Herstellungsverfahren und natürlichen Zutaten basieren, werden von vielen Kunden als besonders authentisch und hochwertig wahrgenommen. Sie stehen für handwerkliche Herstellung und eine Lebensmittelkultur, die sich an bewährten Verfahren orientiert.

Auch bei der Wurstherstellung zeigt sich dieser Trend deutlich. Natürliche Wursthüllen gelten als ursprünglicher Rohstoff, der seit Jahrhunderten verwendet wird. Während der Verarbeitung kommen ausschließlich natürliche Komponenten wie Wasser und Salz zum Einsatz, etwa zum Reinigen und Konservieren der Därme. An diesem Verfahren hat sich über lange Zeit hinweg kaum etwas verändert.

Darüber hinaus entspricht die Verwendung natürlicher Wursthüllen dem wachsenden Wunsch vieler Verbraucher nach möglichst unverfälschten Lebensmitteln. Sie stehen für eine traditionelle Herstellung,

bei der das Produkt selbst im Mittelpunkt steht und nicht eine Vielzahl technischer Hilfsmittel.

Für Metzgereien und Bedientheken bietet dieser Trend eine klare Chance. Wer natürliche Rohstoffe und handwerkliche Herstellungsverfahren sichtbar macht, kann Vertrauen schaffen und sich bewusst von standardisierten Industrieprodukten abheben. Natürlichkeit wird damit zu einem wichtigen Qualitätsmerkmal - und zu einem überzeugenden Argument im Verkaufsgespräch an der Theke.

Infobox

Naturdarm:
Die wichtigsten Vorteile

natürliche Wursthülle

luftdurchlässig - unterstützt
die Aromabildung

sorgt für den typischen
Knackeffekt

jede Wurst ist ein Unikat

nachhaltiger Rohstoff

Nachhaltigkeit in der Fleischverarbeitung

Nose-to-tail: Alles vom Tier nutzen ←

Nachhaltigkeit ist für viele Verbraucher zu einem wichtigen Entscheidungskriterium beim Einkauf geworden. Gerade bei Fleisch- und Wurstwaren rückt dabei die Frage in den Mittelpunkt, wie verantwortungsvoll mit Ressourcen umgegangen wird. Ein Ansatz, der in diesem Zusammenhang wieder stärker an Bedeutung gewinnt, ist das sogenannte „Nose-to-tail“-Prinzip - also die möglichst vollständige Verwertung eines Tieres.

Dieses Prinzip ist keineswegs neu. Bis weit ins 20. Jahrhundert hinein war es selbstverständlich, alle Teile eines Schlachttieres zu nutzen. Neben den bekannten Fleischstücken wurden auch weniger gefragte Teile verarbeitet, etwa zu Wurst- oder Spezialitätenprodukten. Mit wachsendem Wohlstand geriet diese Praxis zeitweise in den Hintergrund, da sich viele Verbraucher vor allem für besonders edle Teilstücke interessierten. Heute erlebt die Idee der vollständigen Verwertung eine Renaissance - nicht zuletzt aus Gründen der Nachhaltigkeit und des Respekts vor dem Tier.

Auch in der Wurstherstellung spielt dieser Gedanke eine wichtige Rolle. Wursthüllen aus natürlichen Därmen entstehen als Nebenprodukt der Schlachtung und müssen nicht gesondert hergestellt werden. Statt ungenutzt zu bleiben, werden sie sorgfältig gereinigt und weiterverarbeitet. Auf diese Weise wird ein vorhandener Rohstoff sinnvoll genutzt und ein Beitrag zur ressourcenschonenden Lebensmittelproduktion geleistet.

Für viele Verbraucher ist diese Form der Nutzung heute

ein starkes Argument. Produkte, die dem Nose-to-tail-Gedanken folgen, stehen für einen bewussteren Umgang mit Lebensmitteln und eine nachhaltigere Form der Fleischverarbeitung.

Für Metzgereien und Bedientheken eröffnet dieser Ansatz zudem eine kommunikative Chance: Wer erklären kann, wie traditionelle Herstellungsverfahren zur nachhaltigen Nutzung von Ressourcen beitragen, schafft Vertrauen und kann Kunden für handwerklich produzierte Wurstwaren sensibilisieren.

Infobox

Nachhaltigkeit: Nose-to-tail

Das Prinzip bedeutet:

Alle Teile eines Tieres werden verwertet.

Früher war das selbstverständlich - heute gewinnt dieser Ansatz wieder an Bedeutung.

Naturdärme entstehen als Nebenprodukt der Schlachtung und werden weiterverarbeitet, statt entsorgt zu werden.

Handwerk und Erfahrung

Wie Qualität entsteht ←

Hochwertige Wurstprodukte entstehen nicht allein durch gute Rohstoffe. Entscheidend ist auch das handwerkliche Know-how, mit dem diese verarbeitet werden. Gerade bei traditionellen Herstellungsverfahren spielt Erfahrung eine zentrale Rolle - vom Umgang mit den Zutaten bis hin zur sorgfältigen Kontrolle der einzelnen Produktionsschritte.

Auch bei der Verarbeitung natürlicher Wursthüllen ist Fachwissen gefragt. Die Rohware wird in der Regel in Salz oder Salzlake angeliefert und zunächst sorgfältig geprüft. Erfahrene Mitarbeiterinnen und Mitarbeiter können bereits anhand von Farbe, Struktur oder Beschaffenheit wichtige Rückschlüsse auf die Qualität und Herkunft der Ware ziehen. Dieses „Lesen“ der Rohware erfordert ein geschultes Auge und viel praktische Erfahrung.

Im nächsten Schritt folgt eine genaue Qualitätskontrolle. Dabei werden beispielsweise Kaliber, Länge und Beschaffenheit der Därme überprüft. Bei großkalibrigen Därmen erfolgt dies häufig durch einen sogenannten Lufttest, bei dem der Darm mit Luft gefüllt wird, um mögliche Schäden oder Unregelmäßigkeiten sichtbar zu machen. Bei kleineren Därmen wird stattdessen Wasser verwendet, um die Dichtigkeit zu prüfen.

Da es sich um ein Naturprodukt handelt, gleicht kein Darm exakt dem anderen. Um dennoch eine gleichbleibende Qualität für die Wurstproduktion sicherzustellen, werden die Därme sorgfältig sortiert und nach ihrem Durchmesser - dem sogenannten Kaliber - klassifiziert.

Jeder Millimeter kann dabei entscheidend sein, damit der Darm später optimal zur jeweiligen Wurstsorte passt.

Diese Kombination aus handwerklicher Erfahrung, sorgfältiger Kontrolle und präziser Verarbeitung sorgt dafür, dass Naturprodukte zuverlässig eingesetzt werden können. Sie zeigt zugleich, wie viel Fachwissen und Sorgfalt hinter der Herstellung hochwertiger Wurstwaren stehen - ein Qualitätsmerkmal, das gerade an der Bedientheke sichtbar gemacht werden kann.

Infobox

Welche Tiere liefern
Naturdärme?

Schwein

vielseitig einsetzbar
häufigster Naturdarm

Schaf (Saitling)

sehr fein und zart
ideal für Würstchen

Rind

größere Kaliber
typisch für Ringwürste

Der Unterschied im Biss

Sensorik und Genuss

Für viele Verbraucher entscheidet sich die Qualität einer Wurst nicht nur beim ersten Blick in der Theke, sondern vor allem beim Essen. Neben Geschmack und Aroma spielt dabei auch die Textur eine wichtige Rolle - also das Mundgefühl und der typische Biss, der eine Wurst auszeichnet.

Gerade bei klassischen Brühwürsten wird dieser Effekt besonders geschätzt. Wenn beim Anbeißen ein leichtes „Knacken“ zu hören ist und die Wurst eine angenehme Festigkeit besitzt, wird dies von vielen Kunden als Zeichen für gute handwerkliche Qualität wahrgenommen. Dieses sensorische Erlebnis entsteht nicht allein durch die Rezeptur des Bräts, sondern auch durch die Eigenschaften der Wursthülle.

Natürliche Wursthüllen sind elastisch und gleichzeitig stabil. Dadurch können sie sich beim Füllen optimal an das Brät anpassen und sorgen später beim Erhitzen oder Räuchern für eine gleichmäßige Struktur. Gleichzeitig sind sie luftdurchlässig, sodass sich das Aroma der Wurst während der Verarbeitung optimal entwickeln kann.

Besonders deutlich wird dieser Effekt bei Würstchen, die traditi-

Infobox

Der „Knackeffekt“

Der berühmte **„Knack“** beim Anbeißen entsteht durch:

elastische Wursthülle

Spannung zwischen Brät und Darm

feine Naturdärme (z. B. Saitlinge)

Viele Verbraucher empfinden diesen Effekt als typisches Qualitätsmerkmal.



onell im sogenannten Saitling - dem Dünndarm vom Schaf - hergestellt werden. Diese besonders feine und zarte Hülle verleiht vielen klassischen Würstchen ihren charakteristischen „Knackeffekt“, der von Verbrauchern seit Generationen geschätzt wird.

Der Unterschied zeigt sich damit nicht nur im Geschmack, sondern auch in der Sensorik. Die Kombination aus Aroma, Struktur und Biss trägt entscheidend zum Genuss bei und macht viele traditionelle Wurstsorten unverwechselbar. Für Metzgereien und Bedientheken bietet dieser Qualitätsaspekt zudem eine gute Möglichkeit, Kunden die Besonderheiten handwerklich hergestellter Wurstprodukte anschaulich zu erklären.

Klassiker der Wurstkultur



Beispiele aus der Praxis ←

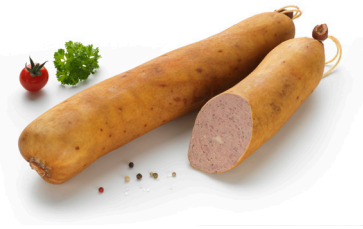
Die Vielfalt der deutschen Wurstkultur zeigt sich besonders in den zahlreichen traditionellen Wurstsorten, die bis heute nach überlieferten Rezepturen hergestellt werden. Viele dieser Klassiker haben eine lange Geschichte und sind fest mit bestimmten Regionen oder handwerklichen Traditionen verbunden.



Ein bekanntes Beispiel sind Wiener Würstchen. Sie gehören zu den klassischen Brühwürsten und werden traditionell in feine Schafsdärme - sogenannte Saitlinge - gefüllt. Diese besonders zarte Hülle sorgt für den charakteristischen „Knackeffekt“, der beim Anbeißen entsteht und von vielen Verbrauchern als typisches Qualitätsmerkmal wahrgenommen wird.



Auch die Weißwurst ist eng mit der traditionellen Wurstherstellung verbunden. Sie wurde im 19. Jahrhundert in München populär und wird bis heute nach ähnlichen Grundprinzipien hergestellt. Der feine Naturdarm sorgt dafür, dass die Wurst beim Erhitzen ihre Form behält und das zarte Brät seinen milden Geschmack optimal entfalten kann.



Bei anderen Wurstsorten spielt neben dem Geschmack auch die typische Form eine wichtige Rolle. Fleischwurst oder Lyoner werden beispielsweise häufig im Rinderkranzdarm hergestellt, der der Wurst ihre charakteristische Ringform verleiht und sie zugleich zu einem Blickfang in der Bedientheke macht.



Auch klassische Kochwürste wie Leberwurst oder Blutwurst werden traditionell in unterschiedlichen Naturdärmen abgefüllt - je nach gewünschter Größe, Form und Konsistenz. Gerade bei großkalibrigen Varianten unterstreicht die natürliche Wursthülle das handwerkliche Erscheinungsbild und macht die Produkte in der Theke besonders attraktiv.

Diese Beispiele zeigen, wie eng Rezeptur, Herstellungsverfahren und Wursthülle miteinander verbunden sind. Viele der bekanntesten Wurstklassiker verdanken ihre typischen Eigenschaften nicht nur den Zutaten, sondern auch der traditionellen Art der Herstellung - ein Zusammenspiel, das bis heute einen wichtigen Teil der deutschen Wurstkultur ausmacht.

Infobox

Klassiker im Naturdarm

Typische Beispiele:

- Wiener
- Weißwurst
- Fleischwurst im Ring
- Leberwurst
- Blutwurst

Mehrwert an der Bedientheke kommunizieren

Qualität sichtbar und verständlich machen ←

Die Bedientheke bietet Metzgereien und dem Lebensmitteleinzelhandel eine besondere Chance: Hier können Produkte nicht nur präsentiert, sondern auch erklärt werden. Anders als im Selbstbedienungsregal entsteht an der Theke ein direkter Kontakt zwischen Verkaufspersonal und Kunden. Dieser persönliche Austausch ermöglicht es, Qualität, Herkunft und handwerkliche Herstellung nachvollziehbar zu vermitteln.

Gerade bei Wurstwaren kann dieser Mehrwert entscheidend sein. Viele Kunden interessieren sich heute stärker dafür, wie Lebensmittel hergestellt werden und welche Zutaten verwendet werden. Themen wie traditionelle Rezepturen, natürliche Rohstoffe oder nachhaltige Herstellung gewinnen zunehmend an Bedeutung.

Hier kann das Verkaufsgespräch eine wichtige Rolle spielen. Wenn Mitarbeiterinnen und Mitarbeiter erklären, wie eine Wurst hergestellt wird, welche Zutaten verwendet werden oder welche Besonderheiten eine bestimmte Sorte auszeichnen, entsteht Vertrauen. Produkte werden nicht mehr nur als Ware wahrgenommen, sondern als Ergebnis handwerklicher Arbeit und kulinarischer Tradition.

Auch die optische Präsentation unterstützt diese Kommunikation. Wurstsorten mit ihrer typischen Form, Oberfläche und Struktur können in der Bedientheke zu echten Blickfängen werden. Eine rustikale Hausmacher-Leberwurst oder eine ringförmige Fleischwurst im Naturdarm bieten beispielsweise einen guten Anlass, mit Kunden ins Gespräch zu kommen und Hintergrundinformationen zur Herstellung zu geben.

Für Metzgereien und Bedientheken bedeutet das: Wer Qualität sichtbar macht und aktiv erklärt, schafft einen echten Mehrwert für seine Kunden. Die Bedientheke wird damit nicht nur zum Verkaufsort, sondern auch zum Ort der Beratung und des Genusses - und kann sich so deutlich vom anonymen Angebot im Selbstbedienungsbereich unterscheiden.

Praxis-Tipps für Metzgereien und LEH

Qualität im Alltag sichtbar machen ←

Die Anforderungen an Metzgereien und Bedientheken im Lebensmitteleinzelhandel sind vielfältig. Neben einer attraktiven Präsentation der Produkte spielt vor allem der professionelle Umgang mit den Rohstoffen eine entscheidende Rolle. Gerade bei natürlichen Würsthüllen ist eine sorgfältige Handhabung wichtig, damit sie ihre Vorteile in der Wurstproduktion vollständig entfalten können.

Ein wichtiger Aspekt ist die richtige Lagerung. Naturdärme werden üblicherweise in Salz oder Salzlake konserviert und sollten kühl sowie vor Licht geschützt aufbewahrt werden. Geschlossene Behälter helfen dabei, die Qualität der Ware zu erhalten.

Vor der Verarbeitung müssen die Därme sorgfältig entsalzen und in Wasser eingeweicht werden, damit sie wieder ihre Elastizität erreichen und sich problemlos befüllen lassen.

Auch beim Befüllen kommt es auf die richtige Vorbereitung an. Die Fülltülle der Maschine sollte zum Kaliber des verwendeten Darms passen, damit dieser gleichmäßig aufgezo-gen werden kann und nicht beschädigt wird. Eine sorgfältige Abstimmung der Werkzeuge erleichtert die Arbeit und sorgt für ein gleichmäßiges Ergebnis.

Infobox

Praxiswissen: „Hank“

„Hank“

Bei Naturdärmen bezeichnet ein Hank eine standardisierte Länge.

1 Hank = etwa 91 Meter Darm

Diese Maßeinheit erleichtert Einkauf und Verarbeitung.

Da es sich um ein Naturprodukt handelt, unterscheiden sich Därme in Durchmesser und Beschaffenheit. Deshalb werden sie nach sogenannten Kalibern sortiert, um für jede Wurstsorte die passende Hülle auszuwählen. Diese präzise Auswahl trägt dazu bei, dass Form, Größe und Konsistenz der Wurst den gewünschten Qualitätsstandards entsprechen.

Für viele Betriebe stehen heute zudem verschiedene konfektionierte Varianten zur Verfügung, die die Verarbeitung erleichtern. Naturdärme können beispielsweise bereits vorkalibriert und auf sogenannte Tubes aufgezo-gen geliefert werden. Diese lassen sich direkt auf das Füllhorn der Maschine setzen und ermöglichen ein effizientes Arbeiten - eine Lösung, die besonders für Betriebe interessant ist, die handwerkliche Qualität mit moderner Produktionstechnik verbinden möchten.

Mit der richtigen Vorbereitung und Handhabung lassen sich natürliche Würsthüllen zuverlässig und effizient einsetzen. Gleichzeitig bieten sie die Möglichkeit, traditionelle Herstellungsverfahren mit modernen Produktionsabläufen zu verbinden - ein Vorteil, der sowohl für handwerkliche Metzgereien als auch für Bedientheken im Lebensmitteleinzelhandel von Bedeutung ist.

Infobox

Tipps für die Verarbeitung

Lagerung

kühl lagern
in Salz oder Lake

Vorbereitung

entsalzen
einweichen

Befüllen

passende Fülltülle wählen

Fazit

Gute Wurst hat viele Zutaten ←

Die Wursttheke bleibt ein zentraler Ort für Genuss, Handwerk und Beratung im Lebensmittelhandel. Gerade in Zeiten steigender Qualitätsansprüche und wachsender Sensibilität für Nachhaltigkeit bietet sie die Möglichkeit, Produkte nicht nur zu verkaufen, sondern auch deren Herkunft, Herstellung und Besonderheiten zu vermitteln.

Die deutsche Wurstkultur mit ihrer großen Vielfalt und langen Tradition bildet dafür eine starke Grundlage. Viele der überlieferten Rezepturen werden bis heute nach handwerklichen Prinzipien hergestellt und verbinden kulinarisches Erbe mit moderner Lebensmittelproduktion.

Dabei zeigt sich, dass Qualität immer aus dem Zusammenspiel mehrerer Faktoren entsteht: aus guten Rohstoffen, sorgfältiger Verarbeitung und der passenden Hülle. Gerade natürliche Wursthüllen tragen dazu bei, dass sich Aroma, Textur und Erscheinungsbild einer Wurst optimal entwickeln können. Gleichzeitig stehen sie für eine nachhaltige Nutzung vorhandener Ressourcen und für traditionelle Herstellungsverfahren, die heute wieder stärker geschätzt werden.

Für Metzgereien und Bedientheken liegt hierin eine große Chance. Wer Qualität sichtbar macht, Hintergrundwissen vermittelt und die Besonderheiten handwerklicher Produkte erklärt, kann Vertrauen schaffen und sich deutlich von standardisierten Industrieprodukten abheben.

So bleibt die Wursttheke auch in Zukunft ein Ort, an dem Tradition, Genuss und Fachwissen zusammenkommen - und an dem Kunden entdecken können, was gute Wurst wirklich ausmacht.

Quellen

Texte: B&L MedienGesellschaft

Bilder: xamtiw - stock.adobe.com (Hintergrundbild),
Deutscher Fleischer-Verband (Seite 3),
Nitr - stock.adobe.com (Seite 4), Galib- stock.adobe.com (Seite 5),
Kzenon - stock.adobe.com (Seite 12), Zentralverband Naturdarm e.V.,
B&L MedienGesellschaft/Flux

Impressum

Verlag: B&L MedienGesellschaft mbH & Co. KG
Adresse: Garmischer Straße 7, 80339 München
Internet: www.blmedien.de, E-Mail: muc@blmedien.de

Weitere Informationen zur Wurstkultur und zu Naturdarm finden Sie unter naturdarm.de sowie in den Broschüren des Zentralverbands Naturdarm e.V., die Sie [unter diesem Link](#) oder über den QR-Code herunterladen können.

